

EVENTO JPA PROMOCION DE OBRA NUEVA EN LUCENA (CÓRDOBA)



**¡Oportunidades
exclusivas con
descuentos especiales!**



Dias 29 y 30 de septiembre del 2017

Telf. Contacto: 901 11 77 88

Comercial de contacto: Taurus Ibérica - 918 298 446



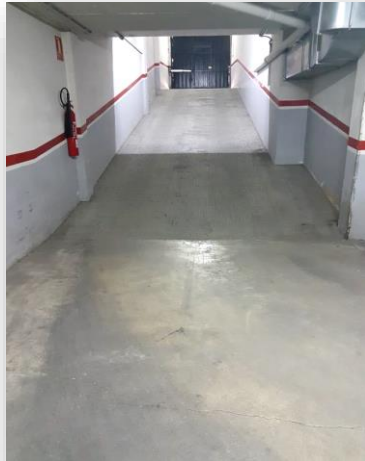
Descripción

Promoción compuesta por garajes y viviendas de dos, tres habitaciones ubicada en Plaza del mercado, en el municipio de Lucena, provincia de Córdoba.

Cuenta con fácil acceso por carreteras, zona tranquila con un buen nivel de servicios como autobuses, supermercados, restauración, farmacias, centros educativos de enseñanza primaria y secundaria y centro de salud.

Destacamos:

- Puerta entrada con cerradura de seguridad y puertas de paso sapelly.
- Ventanas aluminio lacado blanco abatibles con doble acristalamiento.
- Suelos de terrazo blanco con picado en color crema.
- Cocina y baños de gres y alicatados en azulejos. Grifería mono mando.
- Preinstalación de aire acondicionado con doble conducto de ventilación..



Código Inmueble	Código UVEM	Tipo	Dirección	M ² Const.	Nº Habit.	Nº Baños	PRECIO EVENTO
55825	25361477	Piso	PLAZA MERCADO 16 1º B	62,37	2	1	75.500 €
55824	25361360	Piso	PLAZA MERCADO 16 3º C	80,27	3	1	76.500 €
55822	25361126	Piso	PLAZA MERCADO 16 2º C	80,27	3	1	77.500 €
55828	25361612	Piso	PLAZA MERCADO 16 3º C	80,16	3	1	78.900 €
55823	25361243	Piso	PLAZA MERCADO 16 3º A	79,3	3	1	79.300 €
55826	25361594	Piso	PLAZA MERCADO 16 1º C	85,98	3	1	79.500 €
55827		Trastero	PLAZA MERCADO 16 -1 15	5,82			
55830	25361846	Garaje	PLAZA MERCADO 16 -1 14	28,28			12.000 €